



INSTRUÇÕES DE USO

ATENÇÃO - Antes de iniciar a extração do leite siga as instruções abaixo:

- Lave bem as mãos;
- Procure um local sossegado onde esteja confortável e descontraída;
- Tenha o seu bebê perto de si, ou olhe para uma fotografia dele;
- Faça uma suave massagem no peito, de forma circular, com a ponta dos dedos, para ajudar o leite a fluir.
- Estimule suavemente os mamilos rodando-os entre os dedos;
- Esterilize o frasco de acondicionamento do leite antes do primeiro uso
- Lave todos os componentes com água e detergente neutro e enxágue bem depois.



1. Retire o protetor e coloque a alavanca na posição travada.



2. Encaixe no adaptador o frasco de acondicionamento de leite do tamanho desejado



3. Coloque a ponta do seio no funil com o massageador e destrave a alavanca.



4. Movimente a alavanca para baixo e para cima para que haja a extração do leite.



5. Depois de terminada a extração coloque o protetor no funil com massageador. Retire o frasco de acondicionamento de leite e lave e seque com cuidado todas as partes da Bomba Tira-Leite Materno Manual G-Tech modelo Confort.

Importante:

- Não o encha o frasco de acondicionamento até a boca, especialmente se você precisa congelar o leite. Neste caso coloque uma tampa de proteção sobre o frasco e aperte levemente para que o ar saia enquanto o leite congela no mesmo;

- Em caso de resfriamento, coloque o frasco tampado apertado fortemente.

- Nunca use o forno de microondas para descongelar ou aquecer o leite materno, pois o mesmo altera as proteínas do leite e destrói seus nutrientes e anticorpos.

- Após o uso sempre lave com água e detergente neutro. Pelo menos 1 vez ao dia esterilize o frasco de acondicionamento de leite em água fervente por pelo menos 5 minutos.

MANUTENÇÃO

Este aparelho foi submetido a rigorosos testes de controle de qualidade antes de sua comercialização, tendo, portanto, a GARANTIA de UM ano, contra qualquer eventual defeito de fabricação.

Item	Descrição
	Código do Lote
	Consulte as instruções de uso
	Fabricante

TERMO DE GARANTIA

A Bomba Tira-Leite Materno Manual G-TECH Modelo Confort tem garantia de um ano a contar da data de entrega efetiva dos produtos. A garantia somente será válida mediante apresentação do cupom fiscal com data de compra, nome referência do produto e identificação do revendedor. A garantia de um ano não se aplica as partes sensíveis ao desgaste de uso normal. Estas partes têm garantia de noventa dias, também contados a partir da data de entrega efetiva dos produtos. A garantia não se aplica aos danos provocados por manuseio inadequado, acidentes, inobservância das instruções de manuseio, conservação e operação descritas no manual, ou a alterações feitas no instrumento por terceiros. Qualquer abertura desautorizada do aparelho invalidará esta garantia; não existem componentes internos que necessitem ser manuseados pelo usuário. A garantia não cobre despesas de envio e retorno para conserto, atos ou fatos provocados pelo mau funcionamento do aparelho e outras despesas não identificadas. O fabricante se reserva do direito de substituir o produto defeituoso por outro novo, caso julgue necessário. Sendo o critério de julgamento exclusivo do fabricante. Os reparos efetuados dentro do prazo de garantia não prorrogam o prazo de garantia. Todo serviço de manutenção oriundo de peças sensíveis ao desgaste de uso será cobrado a parte, mesmo que o aparelho esteja dentro do prazo de garantia.

Importado e distribuído no Brasil por:
 Accumed Produtos Médico Hospitalares Ltda.
 Rodovia Washington Luiz, 4370 - Galpão L/H - Vila São Sebastião
 Duque de Caxias - RJ CEP: 25055-009 • SAC 0800 052 1600
 CNPJ:06.105.362/0001-23
 Comercial 21 2126-1600
 email: sac@accumed.com.br
 Responsável Técnico: Marcos Eduardo Jordão CRQ3ªReg.:03212320
 Fabricado por: Zhejiang Huilun Infant and Child Articles Co., Ltd.
 No.1 Shengan Rd., Shangsheng Village, Ou Hai District, Wenzhou,
 Zhejiang, P.R.C.
 Declarado Isento de Registro pela ANVISA/MS
 Número de Cadastro ANVISA: 80275319003

Bomba Tira-Leite Materno Manual



MANUAL
 Modelo Confort



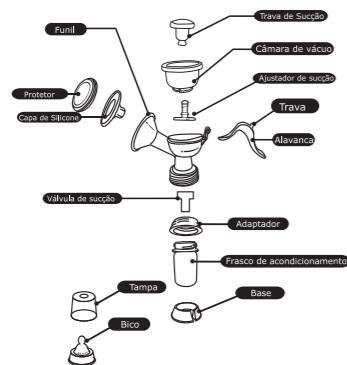


INDICAÇÃO DE USO

Bomba Tira-Leite Materno Manual G-TECH modelo Confort é um extrator de leite e massageador do seio para a estimulação das glândulas mamárias. É compacta, leve e de simples montagem.

As partes, peças e acessórios descritos a seguir são comercializados somente com o equipamento Bomba Tira-Leite Materno Manual G-TECH modelo Confort, devendo apenas ser utilizados para o fim a que se destinam.

A Bomba Tira-Leite Materno Manual G-Tech modelo Confort é constituída de:



CONTEÚDO

- 1 Bomba Tira-Leite Materno Manual G-Tech modelo Confort
- Manual de Instruções em português

ESPECIFICAÇÕES E CARACTERÍSTICAS TÉCNICAS

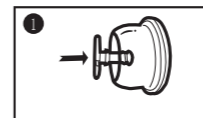
- Temperatura de armazenagem recomendada: 0°C a 50°C
- Umidade relativa do ar: menor igual a 80%
- Composição:
 - Base, adaptador, alavanca, ajustador de nível de sucção e protetor: policarbonato (PC)
 - Corpo, funil, frasco de acondicionamento de leite e tampa: polipropileno (PP)
 - Massageador, ajustador de nível de sucção e válvula de sucção: silicone

CONDIÇÕES ESPECIAIS DE ARMAZENAMENTO, CONSERVAÇÃO E ADVERTÊNCIAS E/OU PRECAUÇÕES A SEREM ADOTADAS

- Não exponha a Bomba Tira-Leite Materno Manual G-TECH modelo Confort a temperaturas e umidade extremas.
- Proteja a Bomba Manual de Tirar Leite Materno G-TECH de pancadas ou choques.
- NUNCA limpe a Bomba Tira-Leite Materno Manual G-TECH modelo Confort com solução de limpeza ou desinfetantes. Limpe apenas com água e detergente neutro.
- Não deixe nunca esta Bomba Tira-Leite Materno Manual G-TECH modelo Confort ao alcance das crianças.

MONTAGEM

1 - Insira o ajustador de nível de sucção na câmara de vácuo logo após o primeiro pino para uma sucção nível baixa ou logo após o segundo pino para uma sucção nível alta, conforme imagens abaixo:



2 - Encaixe a câmara de vácuo no corpo e encaixe as bordas de ambos para assegurar que a câmara está bem posicionada.



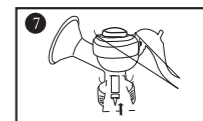
3 - Encaixe a alavanca e depois a trava.



4 - Encaixe o massageador no funil e encaixe as bordas de ambos para assegurar que o massageador está bem posicionado. Depois insira o protetor para evitar que a poeira suje o massageador.



5 - Encaixe a válvula de sucção na parte inferior do corpo.



6 - Encaixe o adaptador na base do corpo e o frasco de acondicionamento de leite no adaptador. Depois encaixe o frasco de acondicionamento de leite do tamanho desejado na base finalizando assim a montagem da Bomba Tira-Leite Materno Manual G-Tech modelo Confort.

