

Modo de usar- Andador com 4 Rodas, Assento e Cesta Mercur

Antes de iniciar a andar com o apoio do andador, recomendamos que um profissional da saúde faça os ajustes de altura e oriente quanto ao deslocamento com segurança.

Certifique-se de que o andador está totalmente aberto e os freios funcionando.

Busque sentir a estabilidade do andador, apoiando-se gradualmente sobre ele, antes de apoiar completamente o seu peso.

Como montar o andador

Ao receber o produto, verifique se todas as partes do andador estão na embalagem:

1. Tubos superiores: 2 unidades
2. Corpo do andador
3. Cesta
4. Uma chave para possíveis ajustes.

Abra o andador e empurre o apoio de costas, que é rebatível, para frente.

Verifique se todos os parafusos estão bem fixados.

Retire totalmente os parafusos e botões de ajuste de altura do andador, insira os tubos superiores e parafuse novamente.

Com o andador travado, alinhe seu corpo entre as laterais posicionando seus pés entre as rodas traseiras.

Verifique se os apoios de mãos estão ajustados na mesma altura. As quatro rodas devem estar apoiadas no chão.

Destrave o andador e inicie o deslocamento vagarosamente.

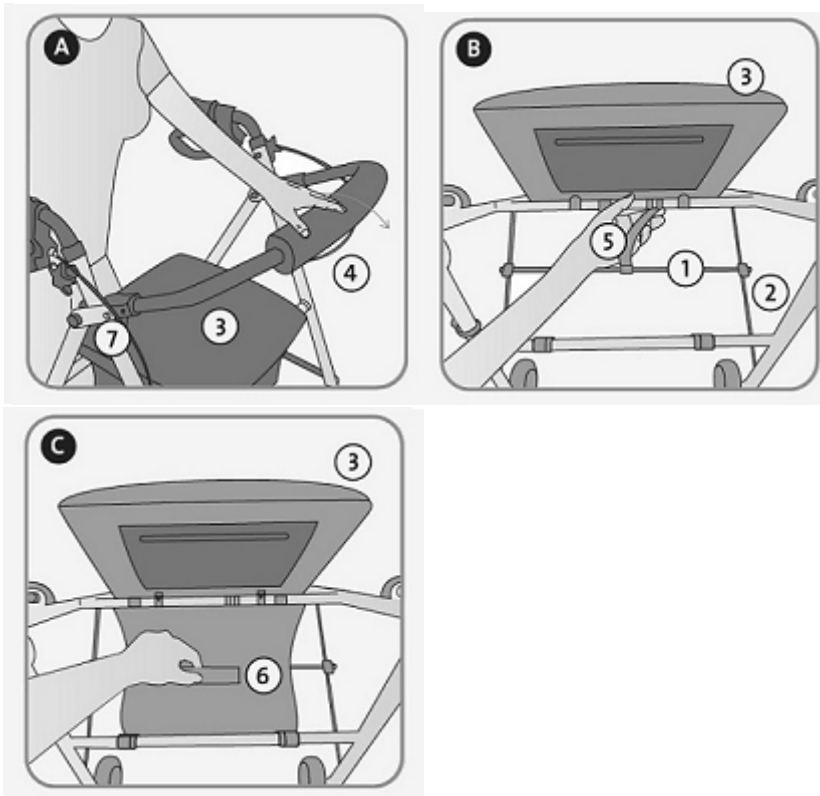
Ao utilizar como apoio para sentar, sempre trave as rodas.

Quando possível, procure ter um obstáculo de segurança que auxilie e trave o andador, como uma parede, ou peça ajuda a outra pessoa.

Sente-se lentamente apoiando-se simultaneamente nas duas laterais (apoios de mãos). Para levantar proceda da mesma maneira.

Como abrir e dobrar o andador?

- Ao abrir o andador, empurre a haste metálica central **(1)** até que as barras articuladas **(2)** estejam travadas e o andador esteja completamente aberto.
- Depois, abaixe o assento **(3)** e empurre o apoio de costas **(4)** para a frente **(A)**.
- Para dobrar, levante o assento **(3)** e puxe a haste metálica central **(1)** para cima (pela alça **(5)** fixa a esta haste **(B)** ou pela alça **(6)** no fundo da cesta **(C)**), até que o andador feche completamente.
- O apoio de costas **(4)** pode ser retirado (pressionando os pinos-mola de encaixe na lateral **(7)**) ou posicionando para cima.



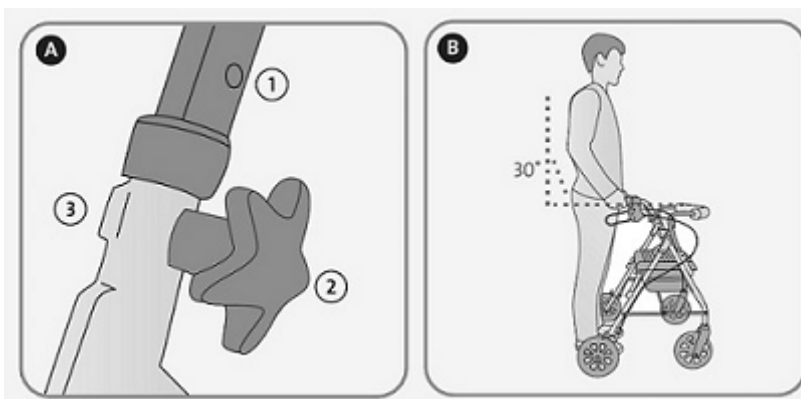
Como fazer o ajuste da altura do andador?

O ajuste de altura é feito através do tubo superior (1).

Desrosqueie totalmente o botão (2) do parafuso (3), escolha a altura, insira o parafuso novamente e rosqueie o botão firmemente (A).

Verifique se os dois tubos estão ajustados à mesma altura.

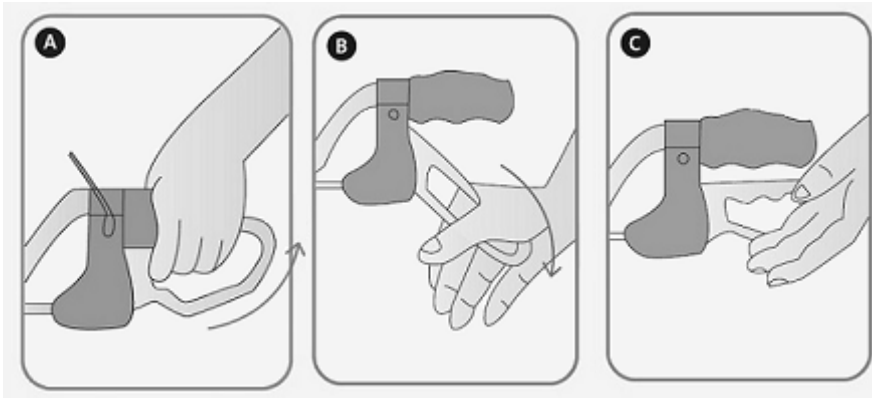
O andador estará na altura adequada quando o apoio de mão estiver posicionado paralelo ao quadril (proeminência óssea lateral ao quadril) e os cotovelos flexionados entre 20 e 30 graus (B).



Funcionamento dos freios condutores

- A. Frear durante a caminhada: puxe lentamente os dois manetes de freio, usando os quatro dedos.
- B. Travar para sentar: pressione os dois manetes de freio para baixo até ouvir um "clique".
- C. Destruar: puxe os dois manetes de freio para cima até retornarem à posição original.

Quando os manetes de freio são liberados, as rodas devem girar livremente. Sempre engatar e desengatar os dois manetes de freio ao mesmo tempo.



Usando a cesta

A cesta pode ser retirada quando desejado.

Para fechar o andador não é necessário retirá-la, porém, ela não deve ter objetos dentro, pois podem se perder.

Ao colocar/retirar objetos da cesta sempre trave as rodas do andador para evitar a instabilidade do mesmo.